


**EXTRAIT DU REGISTRE DES DELIBERATIONS  
DU CONSEIL MUNICIPAL DE LA COMMUNE DU BARP**

	<b>SEANCE PUBLIQUE DU 12 Décembre 2023</b>	<b>DELIBERATION</b>
		<b>N°68</b>

L'an deux mille vingt-trois, le douze décembre à 19h00 le Conseil Municipal de la Commune du BARP dûment convoqué s'est réuni en séance ordinaire, à la Mairie sous la Présidence de Madame Blandine SARRAZIN, Maire.

**Nombre de Conseillers Municipaux en exercice : 29**

**Date de convocation : 06.12.23**

**PRESENTS** : SARRAZIN Blandine, MORETTO Jacques, CORREIA Virginie, REBIFFE Martine, DUPRE Christine, PREMONT Thierry, MENDOZA Emilie, KERLAU Franck, BARTET Laetitia, DUPORT Christelle, ALVES Fabienne, VALERO Aurore, CHAUBELL Isabelle, BORTHABURU Jérôme, LAFON Emilie, MARION Nicolas, CHINIARD Pascale, PIQUEMAL Sophie, ROBUCHON Jérôme, VASLIN Christèle.

**Absents avec procuration** : BARDET Sébastien à SARRAZIN Blandine, KOUANDOU Norbert à MORETTO Jacques, MAURIN Denis à REBIFFE Martine, LAFON Philippe à BORTHABURU Jérôme, BOCQUET Christiana à DUPORT Christelle, PIANARO Richard à MENDOZA Emilie, MARTY Anthony à CHINIARD Pascale, GARGALLO Nathalie à PIQUEMAL Sophie.

**Absents excusés** : CAZADE Alexandre.

**Arrivée à 19h08 (participation au vote à partir de la délibération n°57)** :  
DUPORT Christelle

**SECRETAIRE DE SEANCE** : MENDOZA Emilie

**Rapporteur** : Emilie MENDOZA

**Modification du règlement  
de la commission d'attribution des places du multi-accueil « Les Fripounets »**

Le présent règlement a pour objet de définir les conditions et règles relatives au fonctionnement de la commission d'attribution des places du multi-accueil de la commune.

Les évolutions du règlement de la commission permettent de prendre en compte :

- Les différentes situations familiales et situations spécifiques dans les critères d'admission
- Les pièces à transmettre au dossier de pré-inscription pour justifier d'un emploi
- Les délais à respecter pour transmettre le formulaire de pré-inscription ainsi que les pièces justificatives

**Vu** la Commission Education et Jeunesse qui s'est réunie en date du 29 Novembre 2023.

**Après en avoir délibéré, le Conseil Municipal à la majorité des membres présents et représentés :**

- **APPROUVE** le règlement de ce service public aux usagers de la commune, ci-annexé.

Nombre de voix :	<b>22 POUR</b>
Nombre de voix :	<b>0 CONTRE</b>
Nombre de voix :	<b>6 ABSTENTIONS</b>

Fait et délibéré à LE BARP, les jours, mois et an susdits et ont signé au registre les membres présents.

*Pour extrait certifié conforme,  
Le Barp, le 15 Décembre 2023  
La Maire,  
Blandine SARRAZIN*

*Le secrétaire de séance  
Emilie MENDOZA*



*Délibération rendue exécutoire le : 20.12.23  
Après télétransmission en Sous-Préfecture le : 20.12.23  
Et affichage le : 20.12.23*

# REGLEMENT DE LA COMMISSION D'ATTRIBUTION DES PLACES DU MULTI-ACCUEIL « LES FRIPOUNETS »

## PREAMBULE

La structure des FRIPOUNETS offre différentes possibilités d'accueil durant la journée dans ses locaux :

- de façon régulière (temps plein ou temps partiel avec contrat)
- de façon occasionnelle (non récurrente ou ponctuelle)

Toute admission en accueil régulier dans un établissement d'accueil du jeune enfant doit faire l'objet d'une inscription préalable. Cette inscription en liste d'attente est soumise à la Commission d'Attribution des places chargée de statuer sur une proposition de place aux familles.

Une documentation sur la Petite Enfance et les structures d'accueil est disponible sur le site internet de la ville [www.ville-le-barp.fr](http://www.ville-le-barp.fr) ou auprès du Relais Petite Enfance.

Au sein de cette structure, les professionnels veillent à la santé, à la sécurité et au bien-être des enfants qui leur sont confiés, ainsi qu'à leur développement, notamment dans le cadre de leur projet d'établissement.

Ils concourent à l'intégration sociale des enfants.

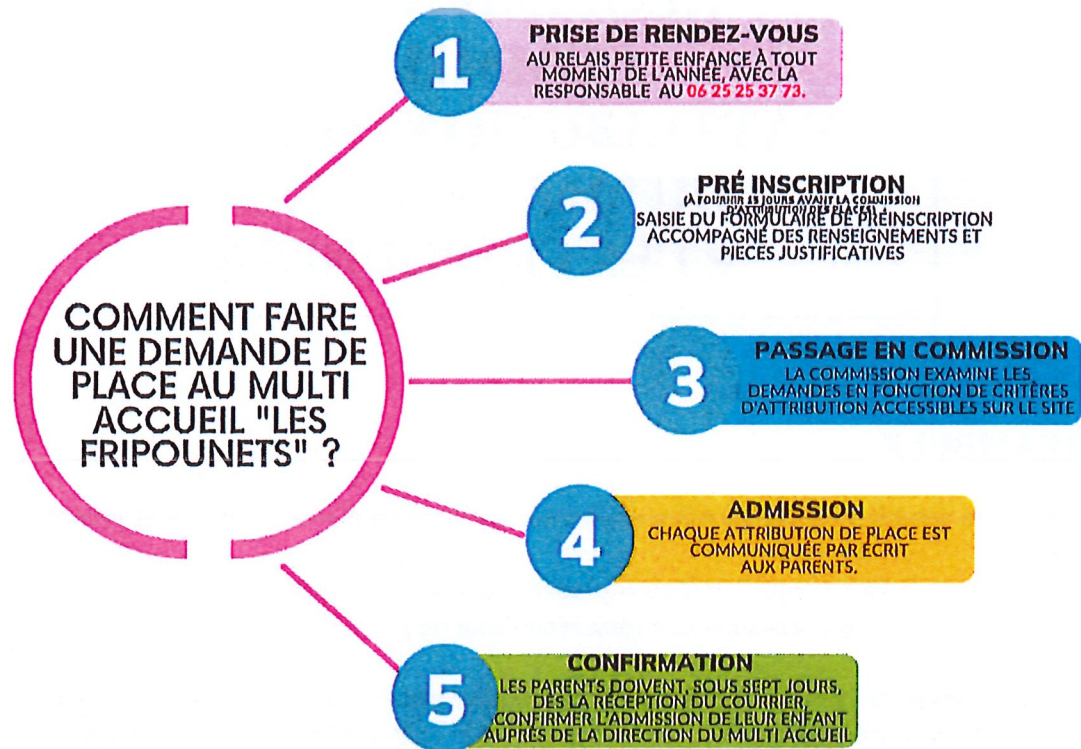
D'autre part, l'équipe éducative apporte son aide aux parents afin que ceux-ci puissent concilier leur vie professionnelle et leur vie familiale.

Tout ce qui concourt à la souplesse des horaires et au respect de la relation parent(s)-enfant est favorisé.

La Maire souhaite que l'attribution des places au sein du multi accueil se fassent dans la plus grande transparence auprès des usagers.

Il a donc été créé une commission d'attribution des places pour les accueils réguliers, dont le fonctionnement, la composition et les étapes sont précisées ci-après.

## Les différentes étapes pour obtenir une place au sein du multi-accueil de la commune :



### 1. Auprès du Relais Petite Enfance

→ Prise de rdv avec la responsable du service Relais Petite Enfance au 06 25 25 37 73 à tout moment de l'année. Cet entretien permet d'informer et de répondre aux questions des familles sur les différents modes d'accueils du territoire

Pour une demande de place au multi-accueil de la commune, les familles sont informées des modalités d'inscription, des critères d'attribution des places et du fonctionnement de la commission.

Saisie du formulaire de pré-inscription avec les données suivante à renseigner :

- La date de la préinscription.
- La date d'entrée souhaitée sur la structure
- La date présumée de l'accouchement
- Le mode d'accueil privilégié, régulier ou occasionnel
- Les horaires et les jours d'accueil souhaités
- Les renseignements administratifs (noms et prénoms des représentants légaux, adresse, mail, téléphone)
- Situation professionnelle

Tout dossier de pré-inscription doit être accompagné de pièces justificatives qui seront à transmettre 15 jours avant la date de commission d'attribution des places. :

- Justificatif de domicile de moins de 3 mois
- Justificatif d'emploi (contrat, attestation employeur, promesse d'embauche, etc.) formation, études
- Justificatif situation particulière

## 2. Enregistrement de la pré-inscription :

L'enregistrement de la demande se fait dès que la famille a déposé un dossier complet constitué :

→ Formulaire pré-inscription et justificatifs

Les familles doivent signaler l'annulation de sa demande, le choix d'un autre mode d'accueil, déménagements, et tout autres changements importants.

- La famille se doit d'être à jour de ses « prestations familiales » auprès de la collectivité (toute facture liée à un mode d'accueil de 0 à 17 ans).
- Il est recommandé que l'accueil n'excède pas 10 heures par jour pour le bien-être de l'enfant.

→ Les dossiers ainsi complets avec toutes les pièces justificatives pourront être présentés par le RPE en commission. Tout dossier incomplet entrainera la suspension de la demande.

## 3. Passage en commission

### COMPOSITION DE LA COMMISSION

La commission d'attribution est présidée par la Maire ou son représentant.

Elle est également composée de :

- DGS
- Directeur du Pôle Education, Petite Enfance, Enfance, Jeunesse
- La Coordination
- La Direction du Multi accueil ou de son adjoint
- La responsable du Relais Petite Enfance

### OBJECTIFS DE LA COMMISSION D'ATTRIBUTION

La commission a pour objectif d'attribuer les places disponibles en favorisant l'équité, la mixité d'accueil, la mixité d'âge, l'optimisation de la prise en compte des besoins des enfants et des parents.

Chaque dossier est présenté devant cette commission de façon anonyme.

### FONCTIONNEMENT DE LA COMMISSION

La commission d'attribution des places se réunit au moins une fois par an.

Les convocations aux réunions de la commission sont envoyées ou remises par le RPE à ses membres cinq jours calendaires au moins avant la séance avec le dit règlement.

En cas d'urgence (type placement à la demande de la PMI), une place peut être proposée à l'attribution sans convocation préalable de la Commission. La Maire ou son représentant en prévient les membres au plus tôt et leur soumet le dossier concerné lors de la plus proche réunion qui suit la date d'admission en crèche.

**Fréquence de la commission** : Une commission a lieu chaque année vers mars/avril. Elle examine les admissions pour la rentrée de septembre en priorité. D'autres commissions exceptionnelles peuvent avoir lieu dans l'année si des places sont vacantes.

### **CRITERES RETENUS POUR L'ATTRIBUTION DES PLACES**

La commission examine exclusivement les dossiers complets déposés par les familles (pièces justificatives des critères compris). Elle étudie les demandes en fonction des critères suivants, sur un total de 100 points :

Les demandes sont étudiées selon l'ordre suivant :

- Par section
- Nombre de points obtenus par les critères.

#### **Les critères d'admission :**

<b>Le territoire</b>	Nbre de points
Domiciliation d'un ou des représentants légaux au Barp	15
Domiciliation d'un ou des représentants légaux résidant(s) sur une commune du Val de l'Eyre	5
<b>Situation familiale</b>	Nbre de points
Parent isolé	20
Les 2 parents travaillent (ou 1 si famille monoparentale)	15
Agents travaillant pour la commune du Barp	5
En situation de demandeur d'emploi	5
En situation de formation (formation d'une durée supérieure à 7 mois)	5
La présence d'une fratrie dans la structure au moment de l'admission	5
<b>Situations spécifiques</b>	Nbre de points
Famille n'ayant jamais obtenu de place à l'issue d'une première demande	5
Les conditions liées à la santé ou au handicap (parent et/ou enfant)	20

Les demandes sont classées en fonction du total des points obtenus selon les critères d'attributions et du nombre de places disponibles.

En cas d'égalité entre plusieurs familles, ces critères sont appréciés par la commission, en fonction et en cohérence avec les autres demandes et en fonction des places disponibles.

La commission délibère de manière collégiale. À l'issue de cette dernière, la Maire prononce les admissions des familles retenues.

La Commission établit une liste d'attente en cas d'égalité afin de permettre l'admission d'enfants entre les réunions de la commission.

Tout responsable légal ayant fait une demande de place au Multi accueil devra la renouveler tous les ans auprès du RPE. Les familles doivent mettre à jour les pièces justificatives du dossier, même si l'enfant est accueilli sur la structure afin de s'assurer du maintien de la situation familiale.

Toute demande non renouvelée est considérée comme caduque.

## 4. Admission

Chaque attribution de place est communiquée par écrit (courrier ou mail) aux responsables légaux concernés par la Direction du Multi accueil conformément au besoin exprimé au moment de l'inscription. Si le besoin évolue avant la commission, la famille doit impérativement en informer le RPE. Si le besoin évolue après la commission d'attribution des places, la structure se réserve de remettre en question la place initialement attribuée.

## 5. Confirmation des familles

Les parents doivent, sous sept jours, à compter de la réception du courrier, confirmer l'admission de leur enfant. En cas de non réponse dans le délai imparti, de désistement ou de non transmission des pièces justificatives, la ville considère que les responsables légaux refusent la place et leur demande est annulée. La place est alors réattribuée selon la liste d'attente.

Le refus d'une proposition de place par les parents entraîne l'annulation de la demande.

Dans un deuxième temps, ils doivent prendre rendez-vous auprès de la direction du Multi accueil afin de finaliser définitivement l'inscription.

L'admission ne devient effective qu'après vérification de l'intégralité du dossier administratif, des obligations en termes de vaccinations et après examen de l'enfant par le médecin référent ou familial.

Aussi, toutes modifications des renseignements fournis lors de la préinscription auprès du Relais Petite Enfance pourront entraîner le non maintien de la place attribuée.

### → Cas des familles n'ayant pas obtenu de place au cours de la commission :

La commission établit une liste d'attente, classée en fonction du total des points obtenus selon les critères d'attribution, afin de permettre l'admission d'enfants en cas de désistements de familles retenues initialement et suite à des libérations de places, entre deux commissions d'attribution.

Le Relais Petite Enfance informe les familles par courrier ou par mail de la non attribution de place et leur positionnement sur la liste d'attente.

Les familles doivent confirmer le maintien de leur demande sur liste d'attente pour l'année en cours. Toute demande de place doit être renouvelée par les représentants légaux en janvier de l'année suivante.

Le service propose d'accompagner les familles vers une autre solution d'accueil et d'apporter toutes les informations nécessaires pour étudier un mode d'accueil individuel.

### APPLICATION DU PRESENT REGLEMENT

L'animatrice du RPE et la directrice du multi accueil sont chargées de veiller à l'application et au respect du présent règlement.

Le présent règlement prend effet le .....

Madame La Maire,

Blandine SARRAZIN