

Sujet : [INTERNET] réponse à votre courrier daté du 13/08/18 - SCOT SYBARVAL - Porter à connaissance

De : "> Yohan ICHER (par Internet)" <y.icher@siba-bassin-arcachon.fr>

Date : 14/09/2018 16:03

Pour : "ddtm-suat-planification@gironde.gouv.fr" <ddtm-suat-planification@gironde.gouv.fr>

Affaire suivie par Christian Ponnou Delaffon / service urbanisme, aménagement, transports / unité planification

Madame, Monsieur,

En réponse à votre courrier, vous trouverez, via les liens suivants, les cartes répertoriant les servitudes d'utilité publique :

- des ouvrages du système d'assainissement des eaux usées (16 cartes)

<https://sharing.oodrive.com/easyshare/fwd/link=dBazprligahI5YYZyl0nTB>

- des ouvrages du service maritime (7 cartes)

https://sharing.oodrive.com/easyshare/fwd/link=6sQtYTKld0_ADp7QLsrsuD

Restant à votre disposition pour tout renseignement complémentaire,

Cordiales salutations,

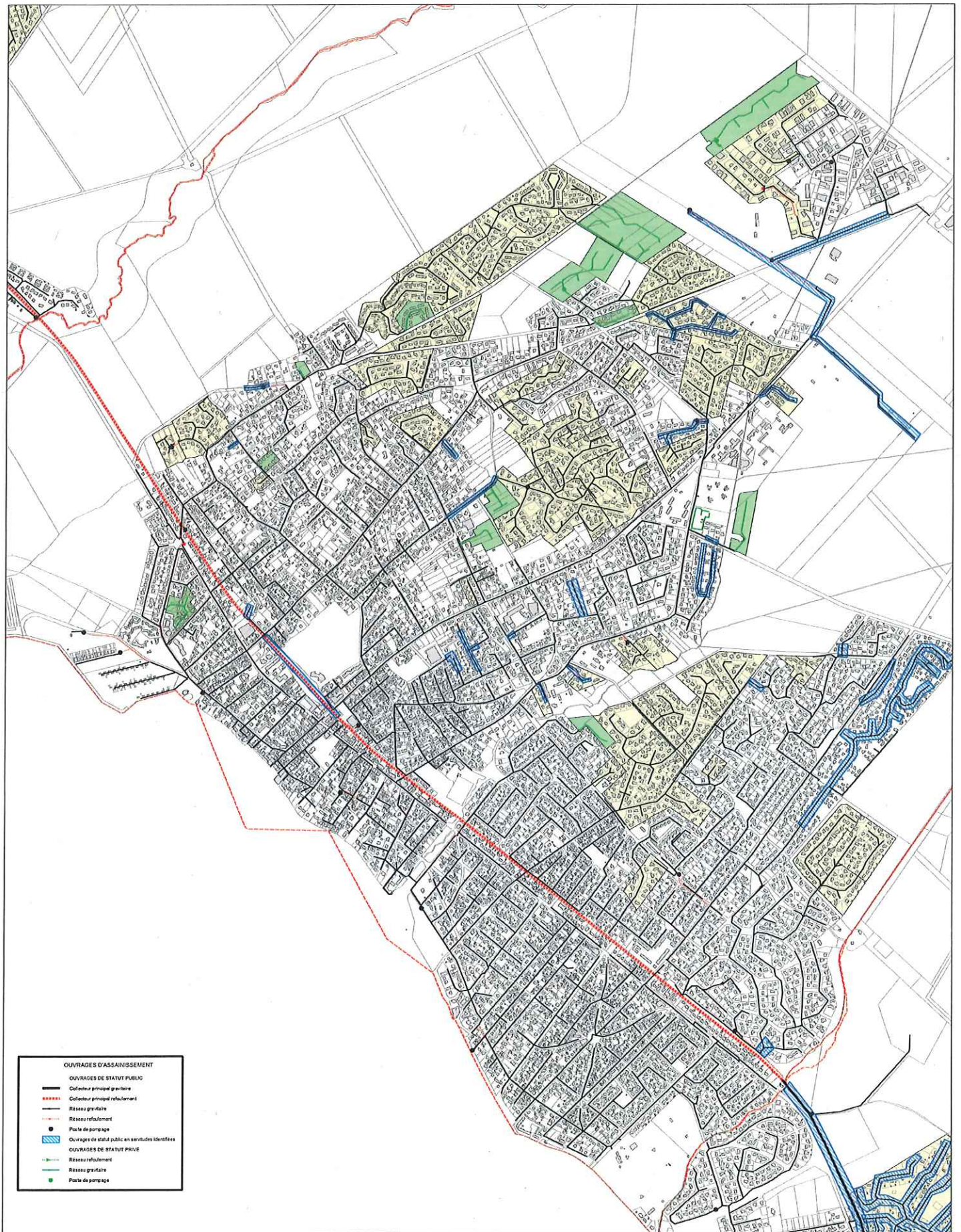
Yohan Icher

Yohan ICHER
Syndicat Intercommunal du Bassin d'Arcachon (SIBA)
Directeur Général Adjoint
Directeur du Service d'Hygiène et de Santé

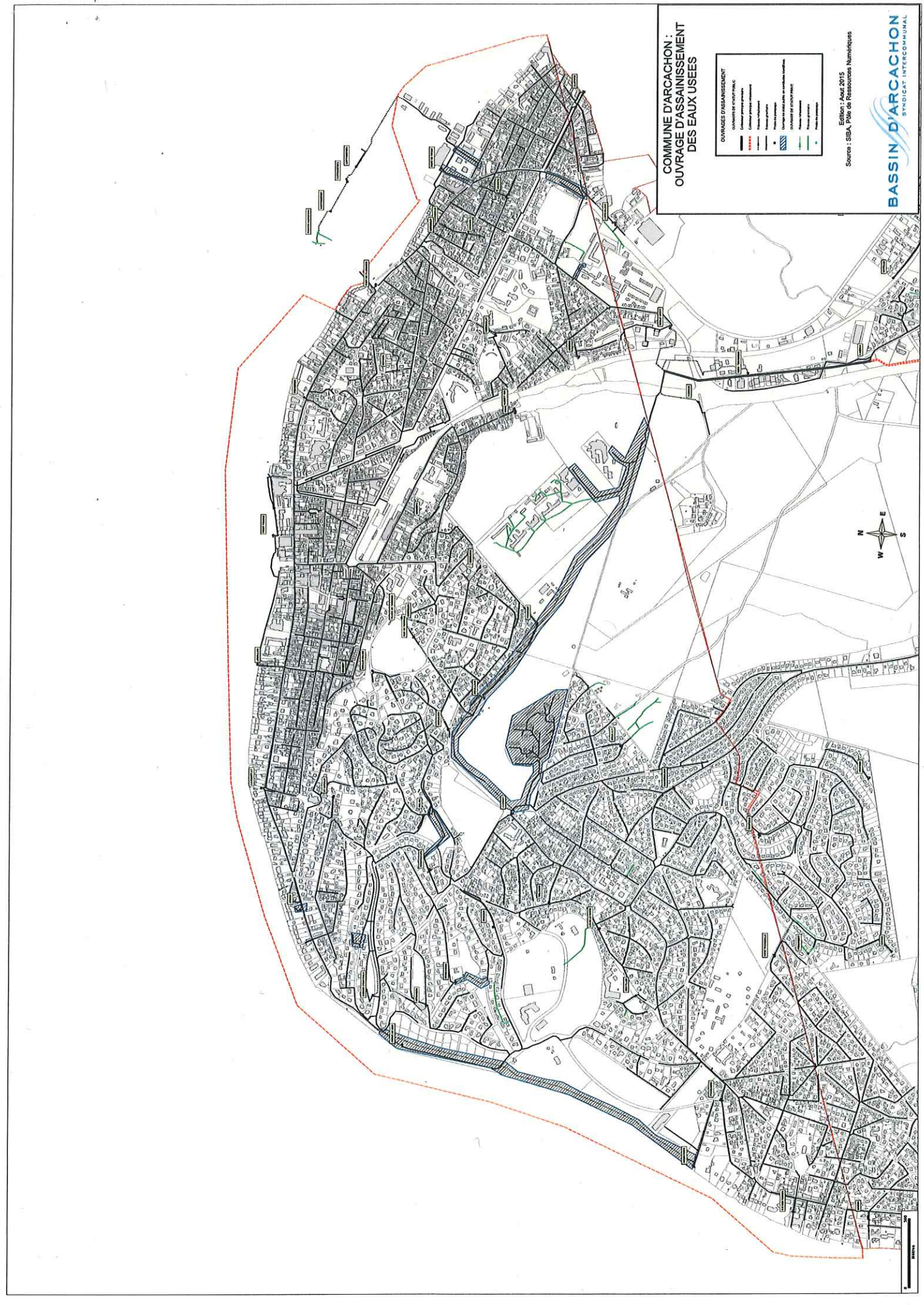
Tél : 05.57.76.23.23
Fax : 05.56.26.92.01
Mobile : 06.84.76.00.62
www.sba-bassin-arcachon.fr



Ouvrages d'assainissement des eaux usées / Andernos les bains



Barre d'échelle
0 20 40 60 80
M

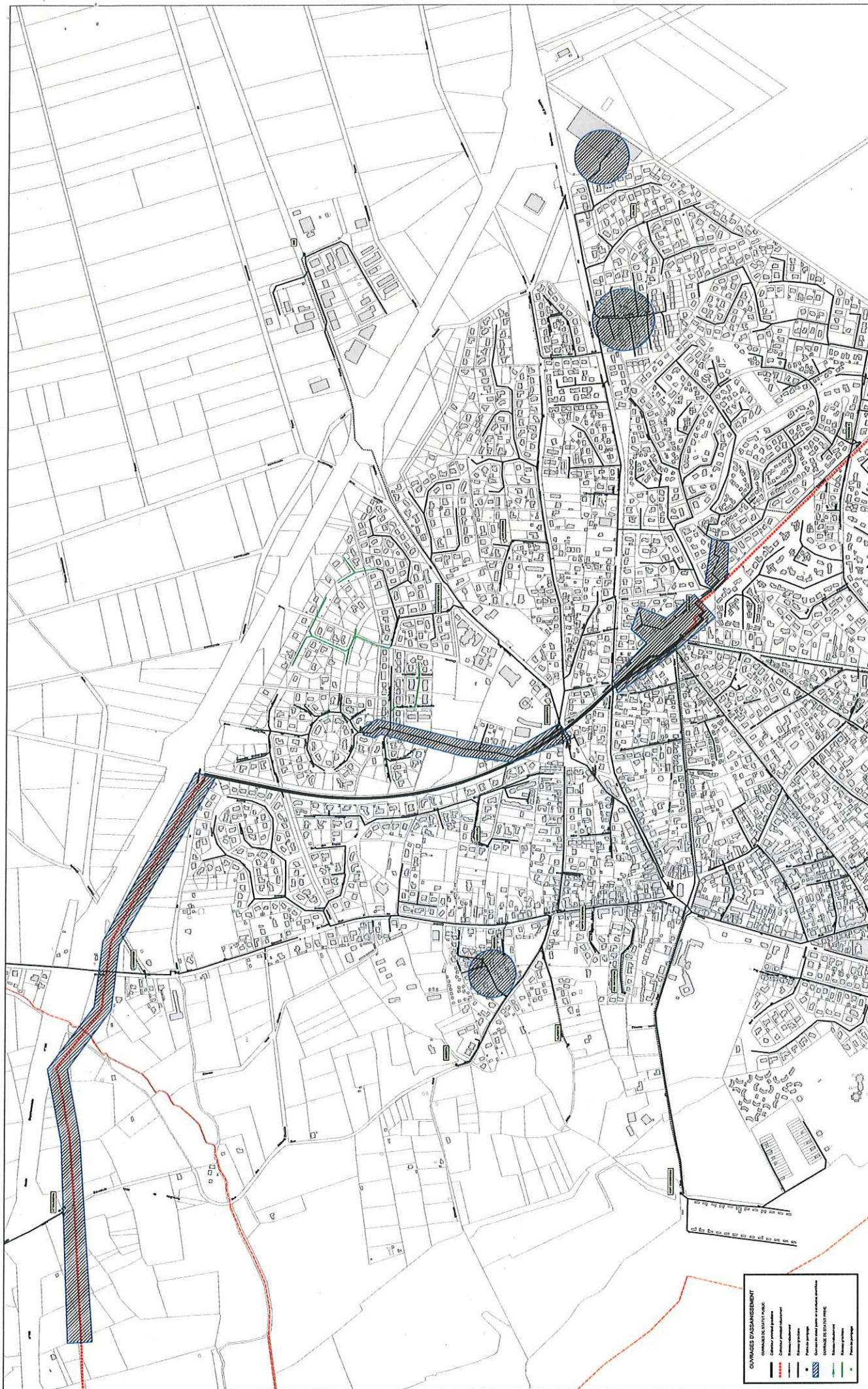


**COMMUNE D'ARCACHON :
OUVRAGE D'ASSAINISSEMENT
DES EAUX USEES**

OUVRAGES D'ASSAINISSEMENT

—	Collecteur principal
—	Collecteur principal secondaire
—	Réseau d'assainissement
—	Station d'épuration
—	Station de pompage
—	Station de traitement
—	Station de stockage
—	Station de distribution

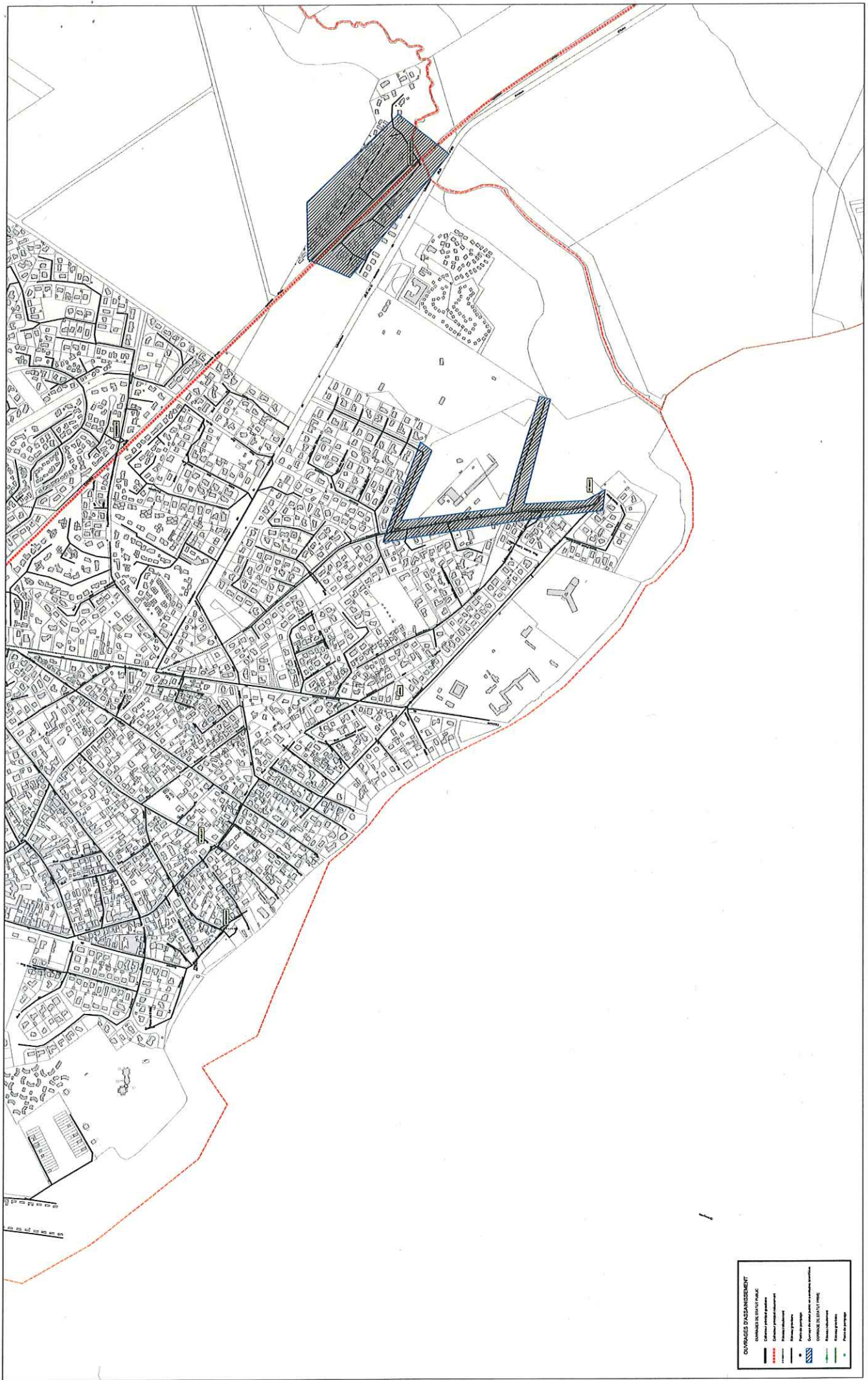
Édité : Août 2016
Source : SIBA, Pôle de Ressources Numériques



COMMUNE D'ARÈS :
OUVRAGES D'ASSAINISSEMENT
DES EAUX USEES

Échelle : 1:5000
Mars 2015
Sécherie - 1304 - 1305 de France - Normandie

OUVRAGES D'ASSAINISSEMENT	
	COMMUNE DE ST-VIT-MANC
	Collecteur principal
	Collecteur principal
	Réseau public
	Particulier
	Collecteur en terre joint en structure enterrée
	COMMUNE DE ST-VIT-MANC
	Réseau individuel
	Particulier



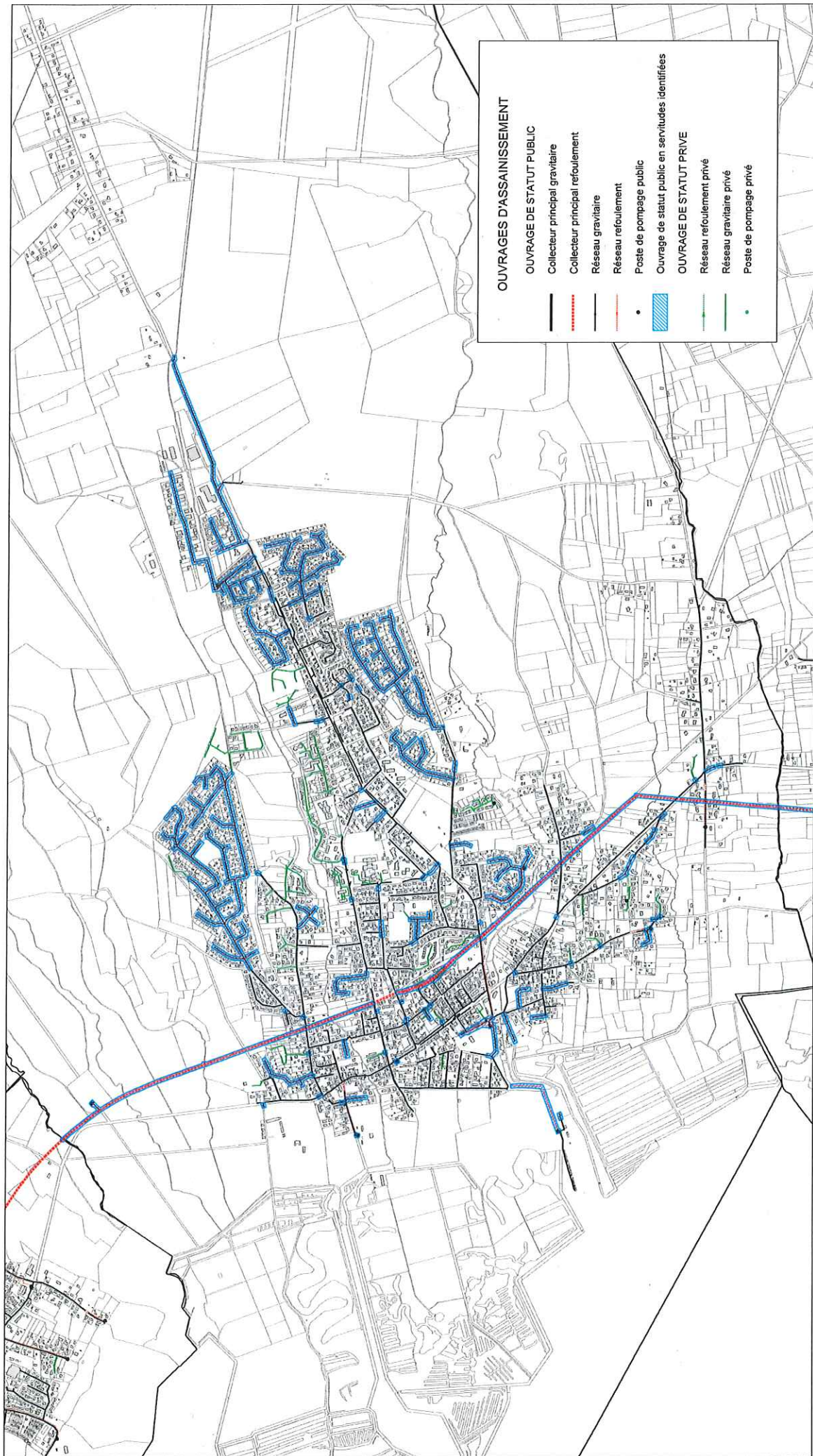
OUVRAGES D'ASSAINISSEMENT

	OUVRAGES DE LA VILLE PUBLIC
	Collecteur principal publique
	Collecteur principal d'habitat
	Collecteur d'habitat
	Autres égouts
	Collecteur d'habitat public ou collectif d'habitat
	Autres collecteurs
	Autres égouts
	Autres égouts
	Plan de protection

**COMMUNE D'ARES :
OUVRAGES D'ASSAINISSEMENT
DES EAUX USEES**

Scale: 1:5000, Date: 10/01/2015
Source: SIA, Office d'Équipement Numérique

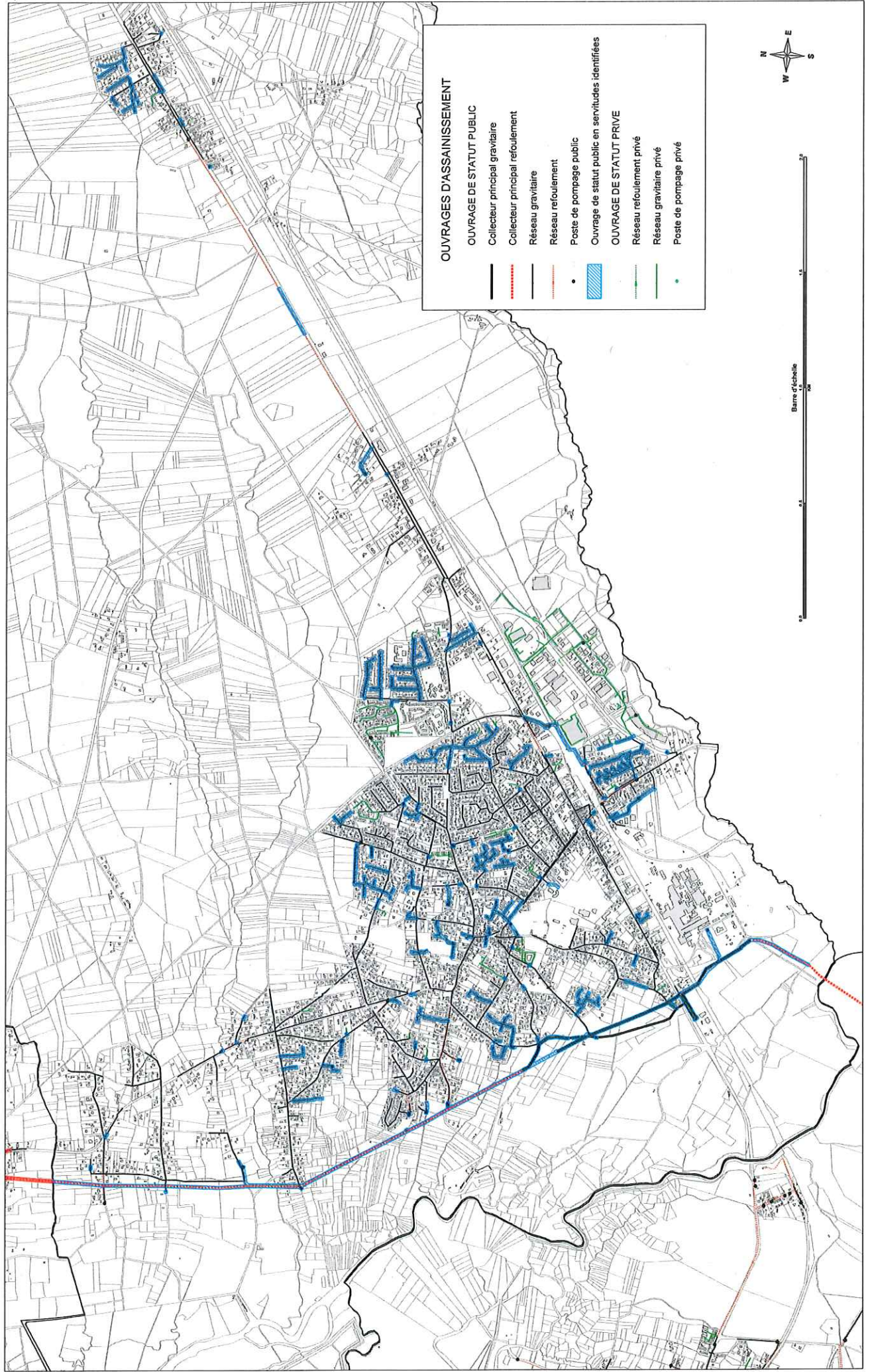
Ouvrages d'assainissement des eaux usées - Audenge



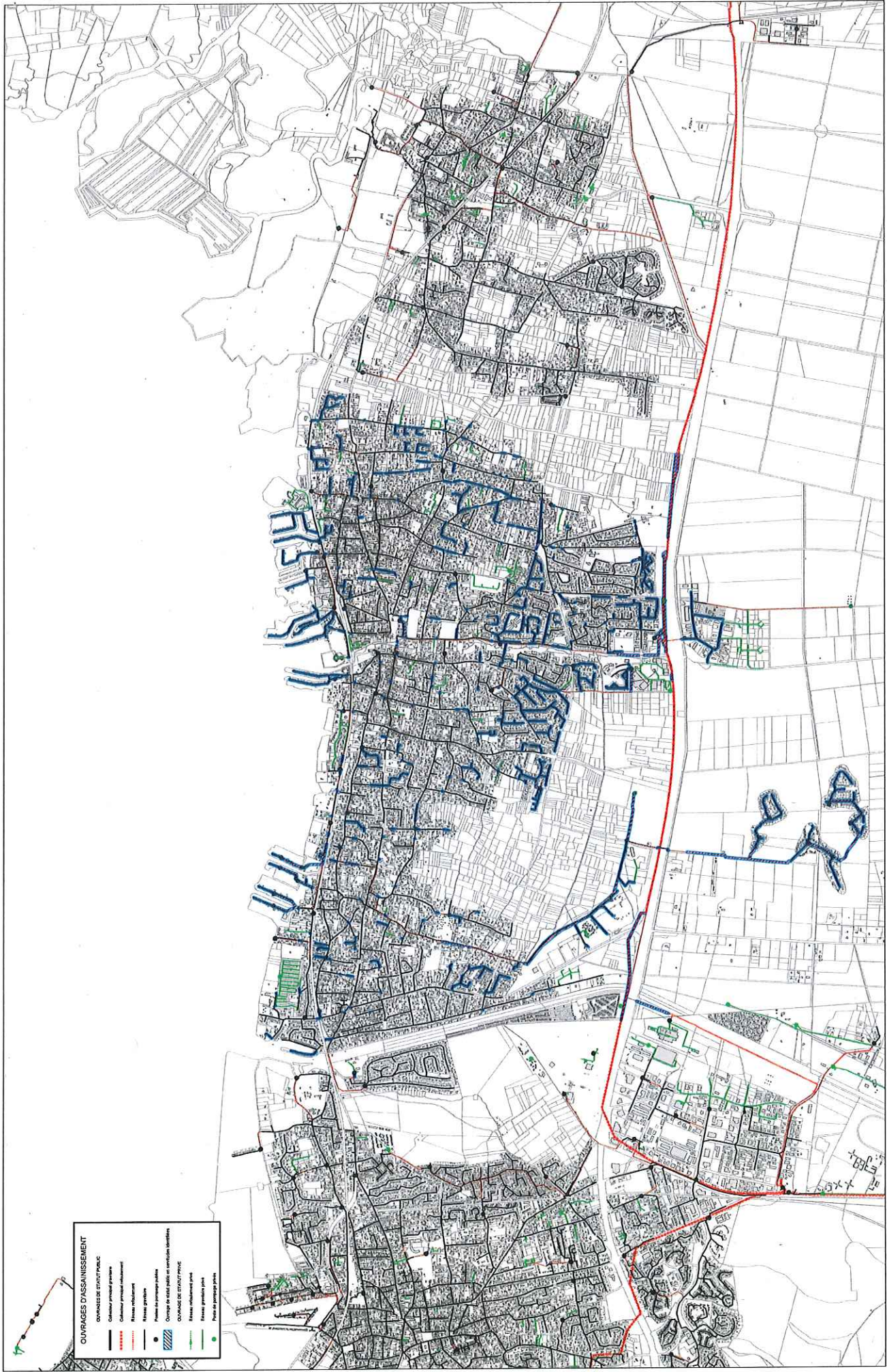
Barre d'échelle
0 100 200



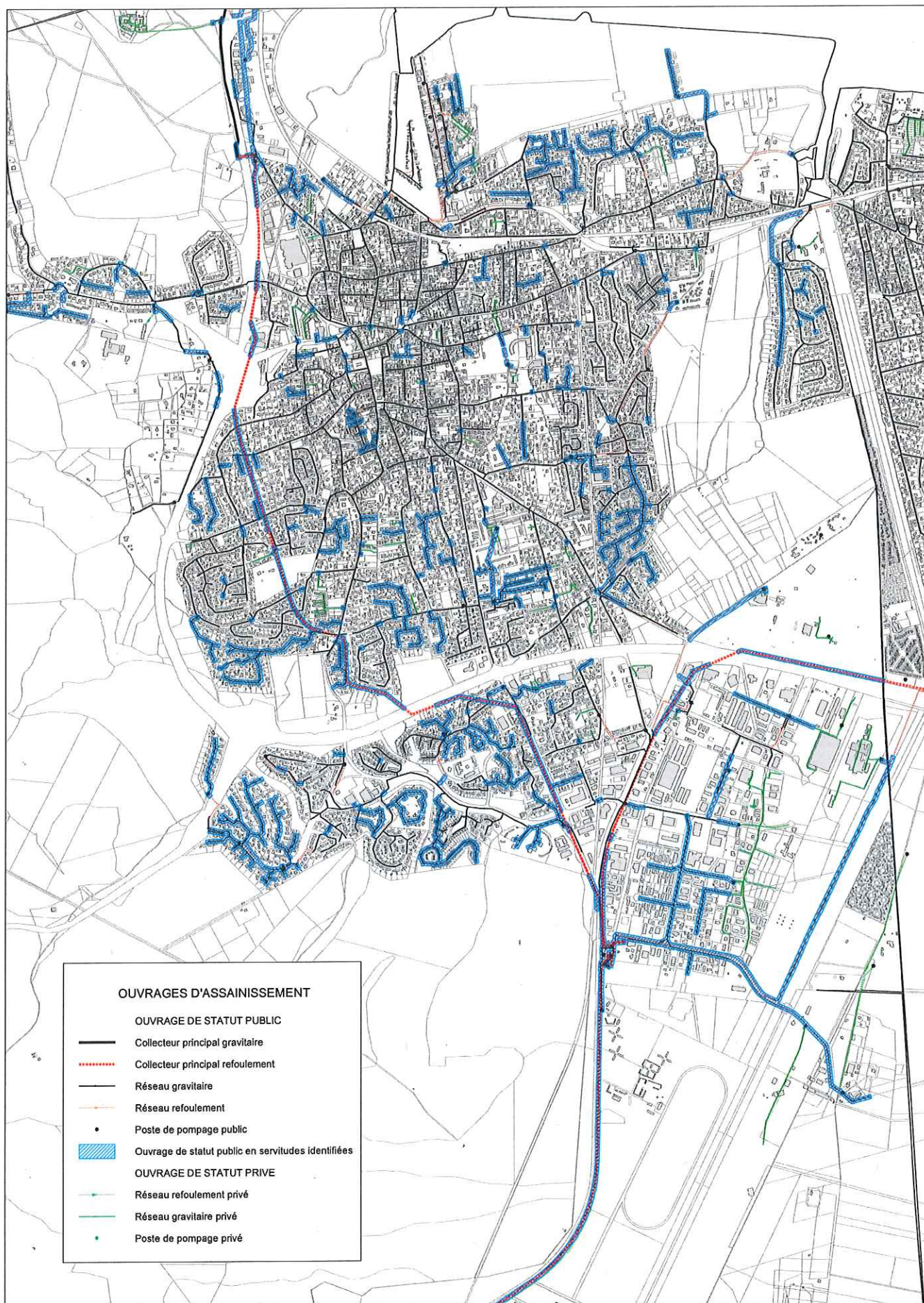
Ouvrages d'assainissement des eaux usées - Biganos



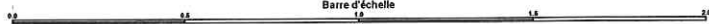
Ouvrages d'assainissement des eaux usées / Gujan-Mestras



Ouvrages d'assainissement des eaux usées - La Teste



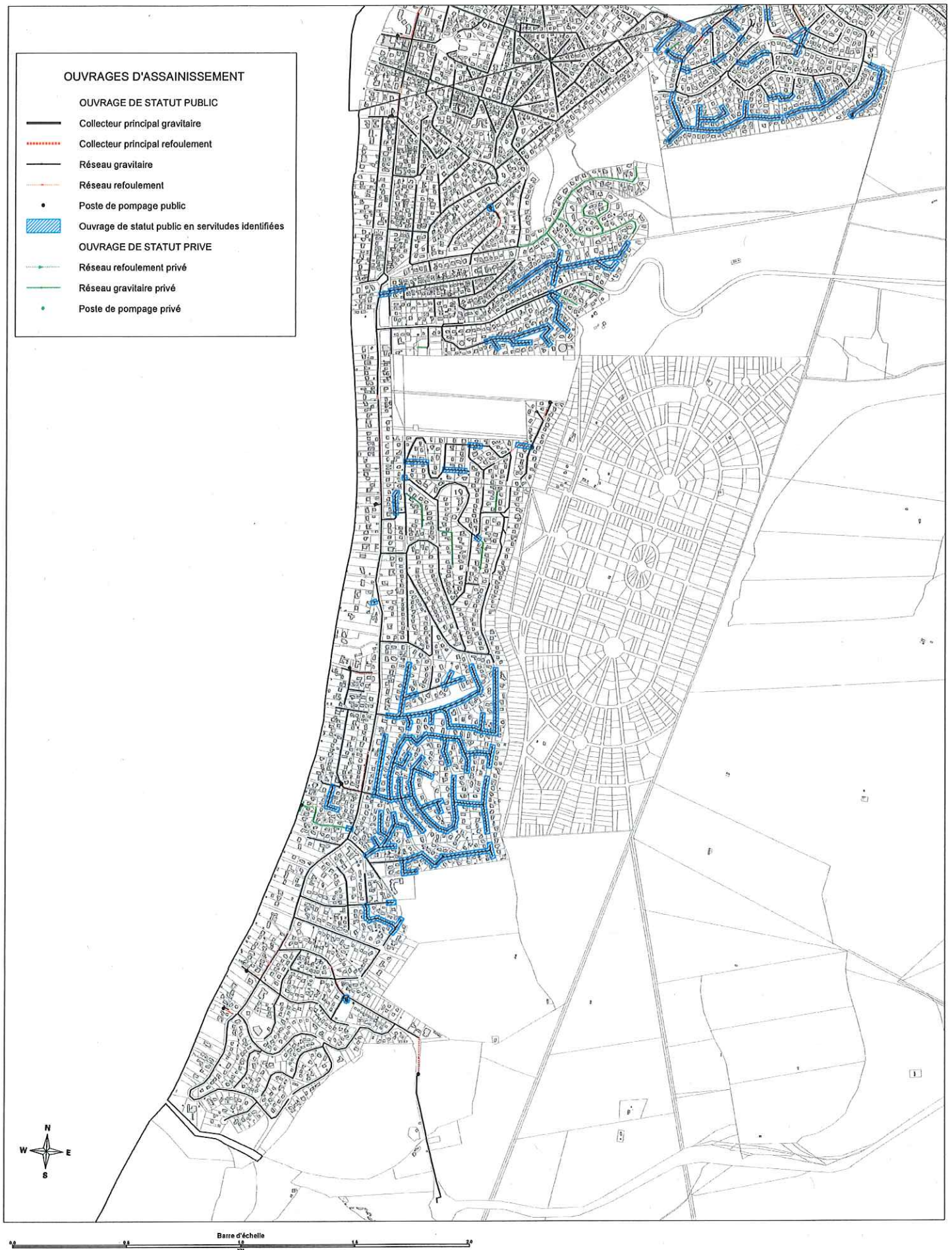
Barre d'échelle



Ouvrages d'assainissement des eaux usées - La Teste Cazaux



Ouvrages d'assainissement des eaux usées - La Teste Pilat



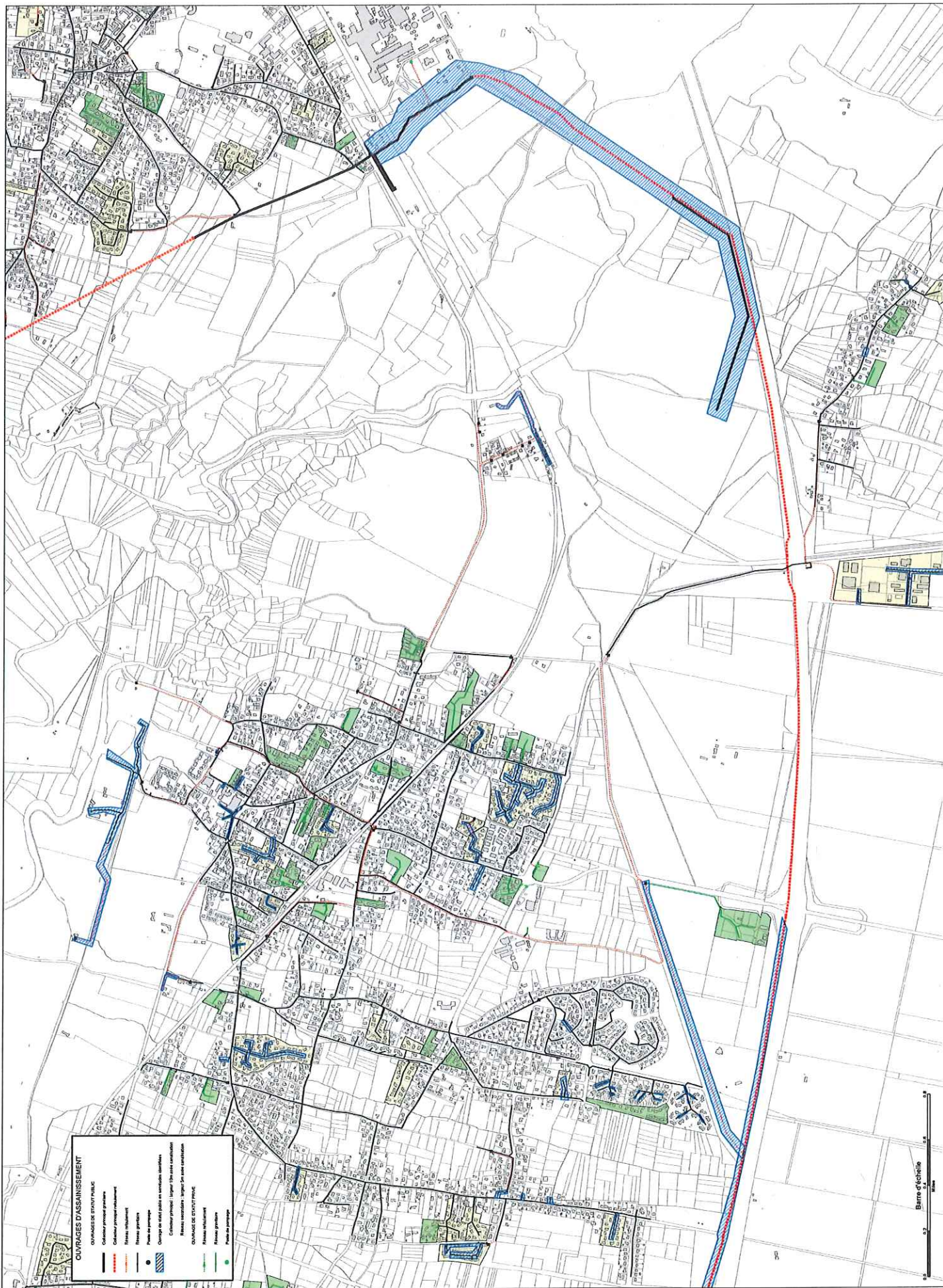
Ouvrages d'assainissement des eaux usées / Lanton

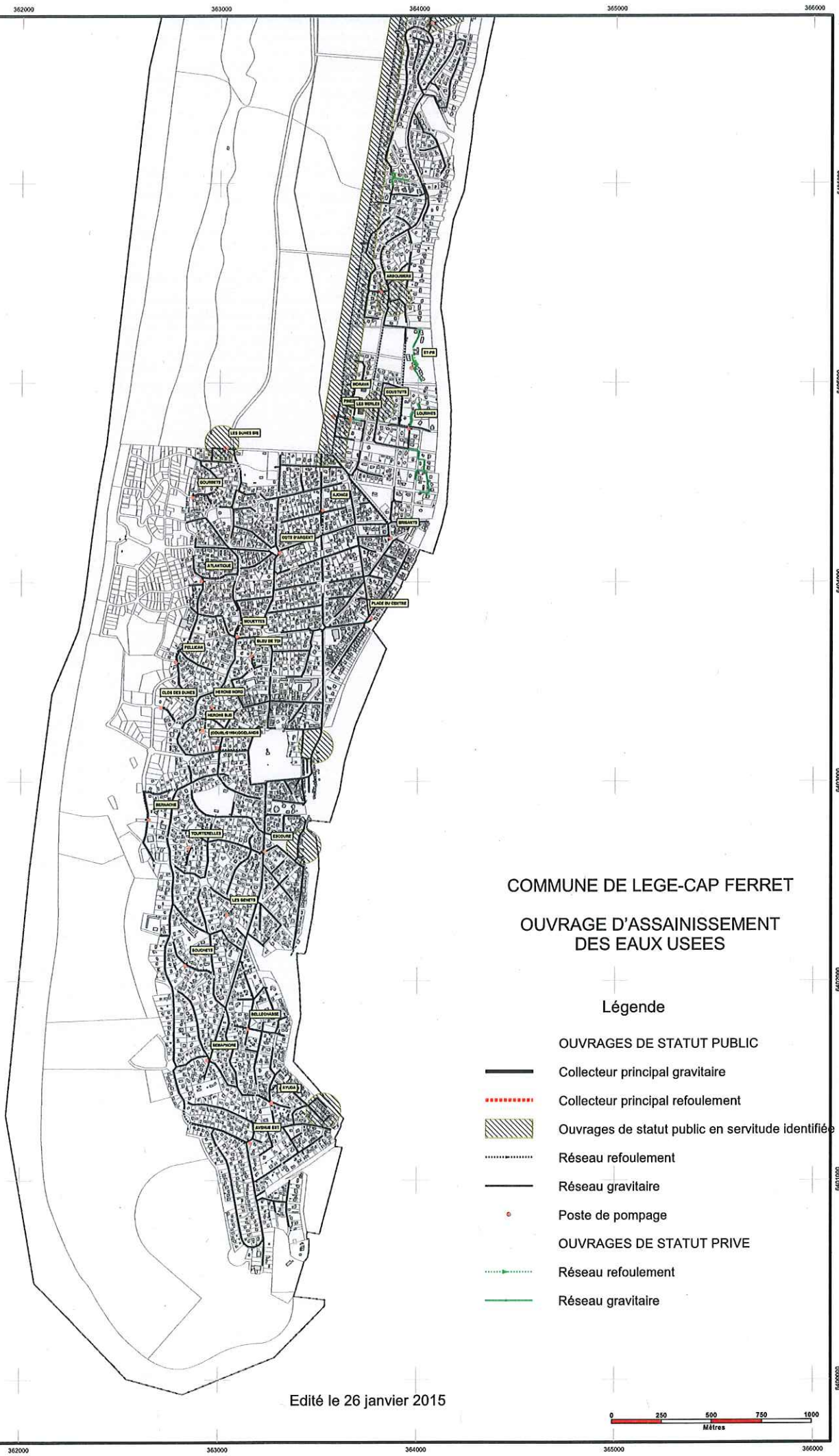


OUVRAGES D'ASSAINISSEMENT	
OUVRAGES DE STATUT PUBLIC	
	Coteau principal
	Coteau principal aménagé
	Relevé principal
	Point de pompage
	Ouvrages de statut public en servitude limitée
OUVRAGES DE STATUT PRIVE	
	Relevé particulier
	Point de pompage



Ouvrages d'assainissement des eaux usées / Le Teich



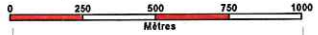


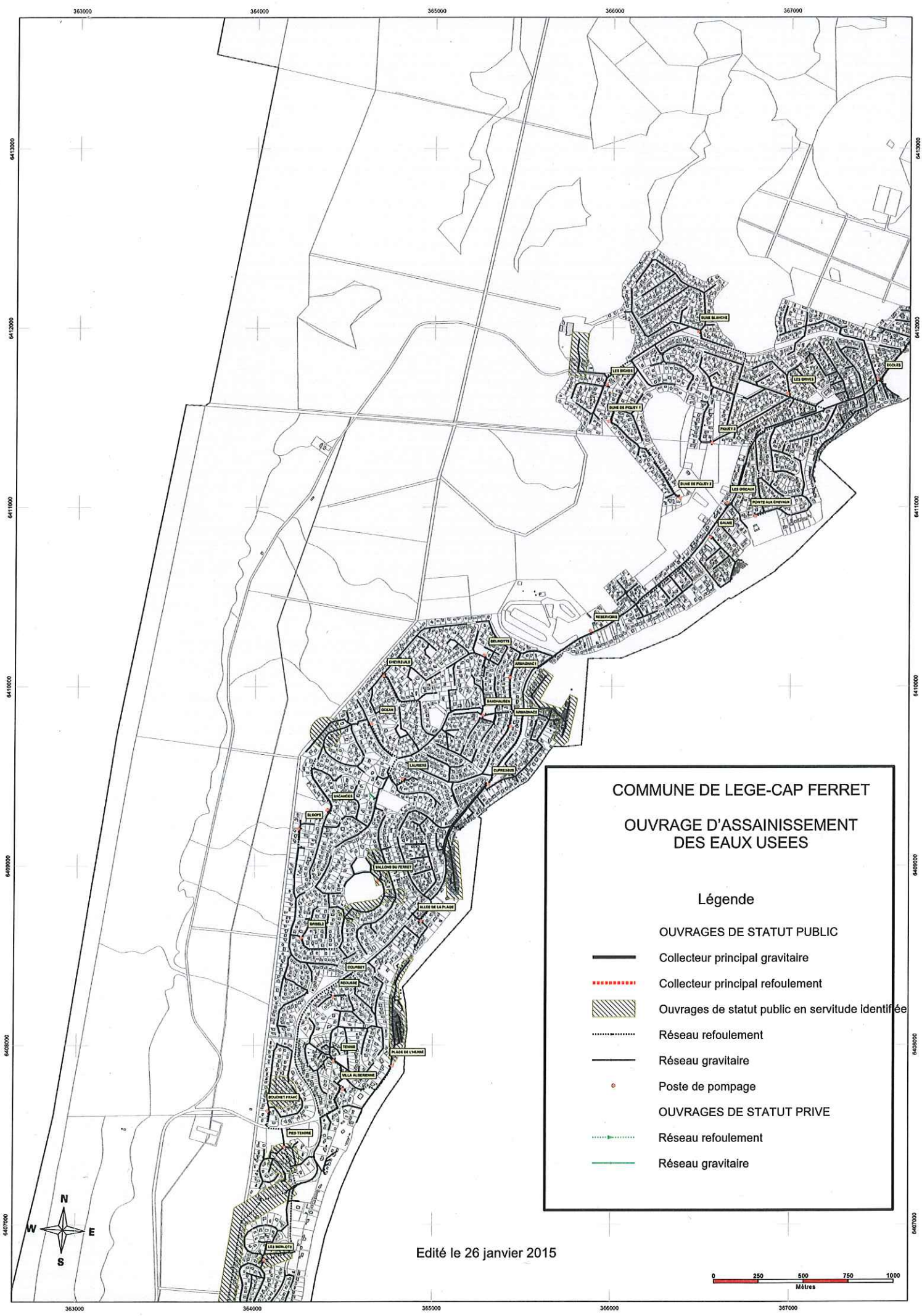
COMMUNE DE LEGE-CAP FERRET
 OUVRAGE D'ASSAINISSEMENT
 DES EAUX USEES

Légende

- OUVRAGES DE STATUT PUBLIC**
- Collecteur principal gravitaire
- Collecteur principal refoulement
- ▨ Ouvrages de statut public en servitude identifiée
- Réseau refoulement
- Réseau gravitaire
- Poste de pompage
- OUVRAGES DE STATUT PRIVE**
- Réseau refoulement
- Réseau gravitaire

Edité le 26 janvier 2015










COMMUNE DE LEGE-CAP FERRET
 OUVRAGE D'ASSAINISSEMENT
 DES EAUX USEES



Légende

OUVRAGES DE STATUT PUBLIC

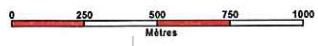
-  Collecteur principal gravitaire
-  Collecteur principal refoulement
-  Ouvrages de statut public en servitude identifiée
-  Réseau refoulement
-  Réseau gravitaire

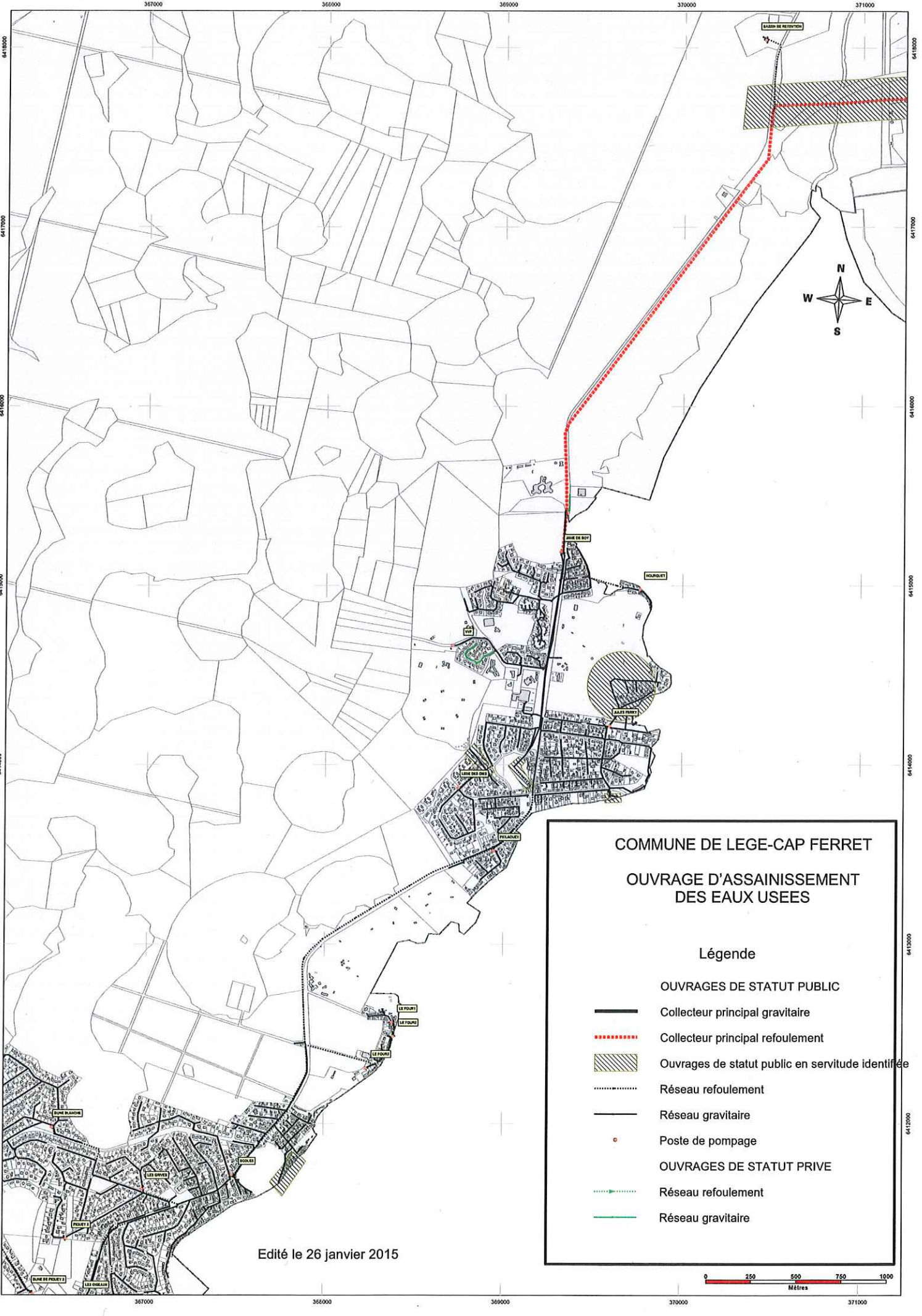
Poste de pompage

OUVRAGES DE STATUT PRIVE

-  Réseau refoulement
-  Réseau gravitaire

Edité le 26 janvier 2015



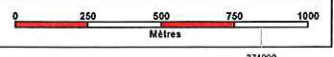


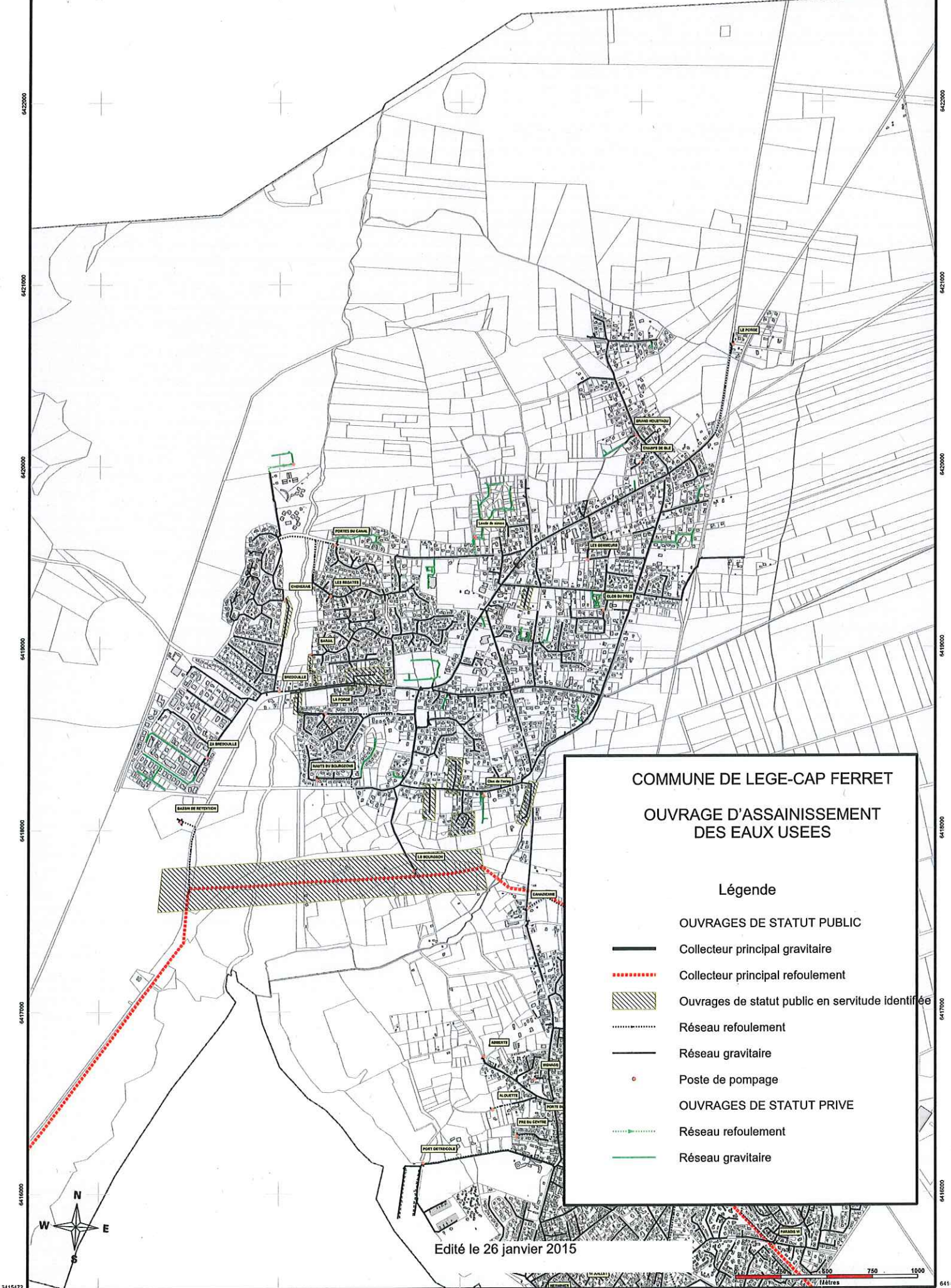
COMMUNE DE LEGE-CAP FERRET
OUVRAGE D'ASSAINISSEMENT
DES EAUX USEES

Légende

- Collecteur principal gravitaire
- Collecteur principal refoulement
- ▨ Ouvrages de statut public en servitude identifiée
- Réseau refoulement
- Réseau gravitaire
- Poste de pompage
- Réseau refoulement
- Réseau gravitaire

Edité le 26 janvier 2015





COMMUNE DE LEGE-CAP FERRET
OUVRAGE D'ASSAINISSEMENT
DES EAUX USEES

Légende

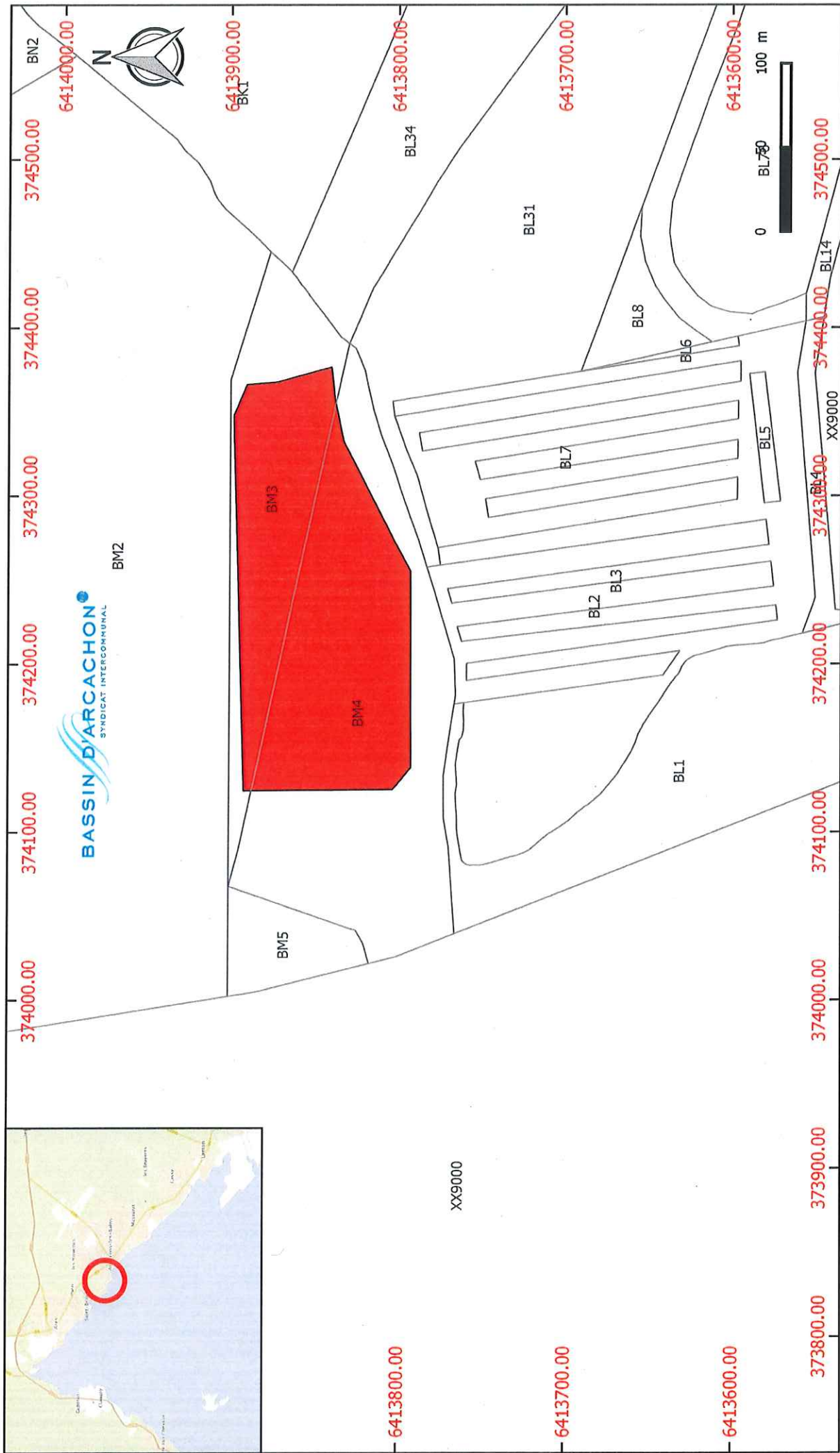
- Collecteur principal gravitaire
- ⋯ Collecteur principal refoulement
- ▨ Ouvrages de statut public en servitude identifiée
- ⋯ Réseau refoulement
- Réseau gravitaire
- Poste de pompage
- Ouvrages de statut privé
- ⋯ Réseau refoulement
- Réseau gravitaire

Edité le 26 janvier 2015



ANDERNOS-LES-BAINS - Bassin des Quinconces

Parcelles concernées : BM3 et BM4



374000.00

374100.00

374200.00

374300.00

374400.00

374500.00

6414000.00

6413900.00

6413800.00

6413700.00

6413600.00

373800.00

373900.00

374000.00

374100.00

374200.00

374300.00

374400.00

374500.00

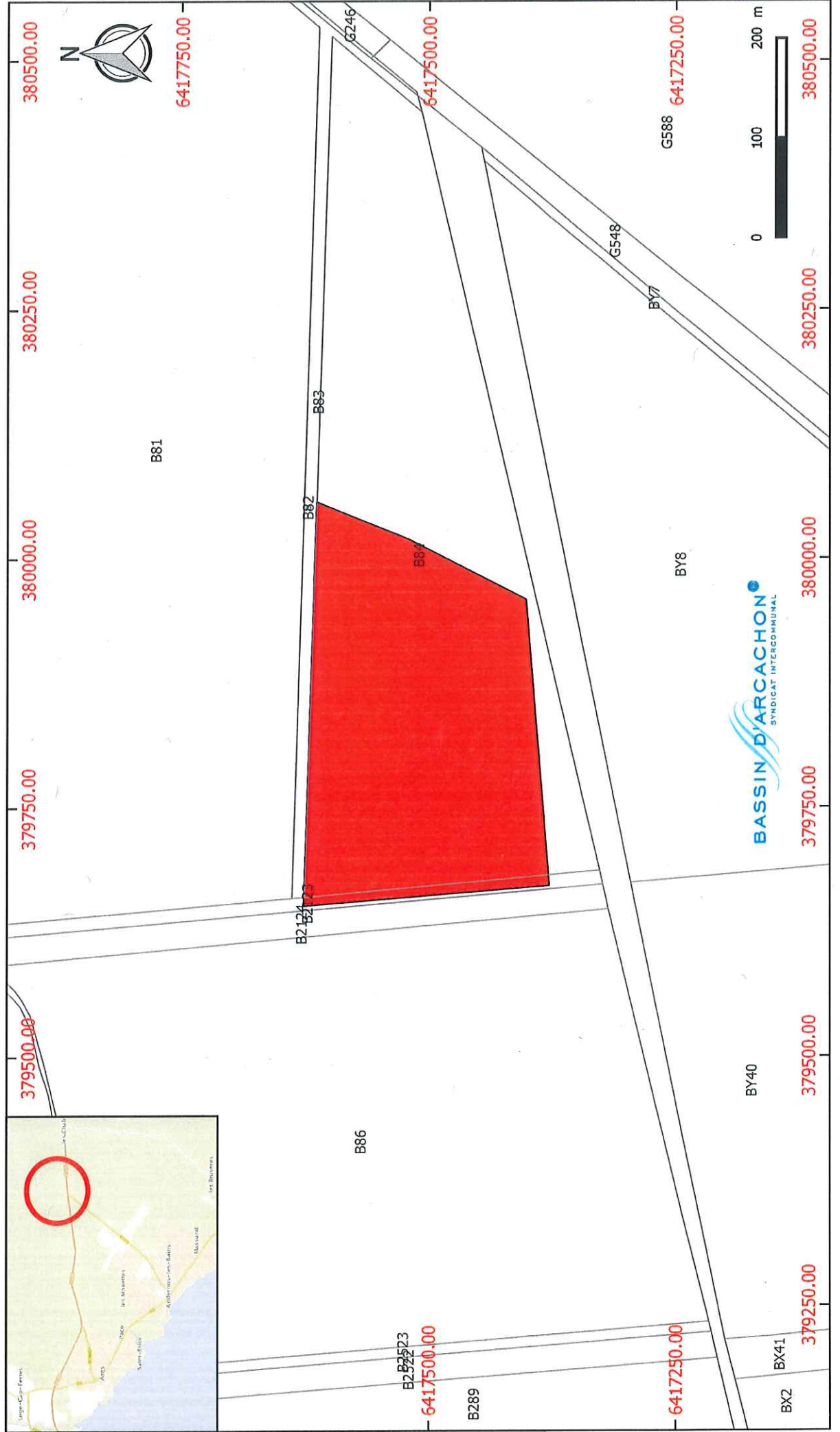
6413600.00

6413700.00

6413800.00

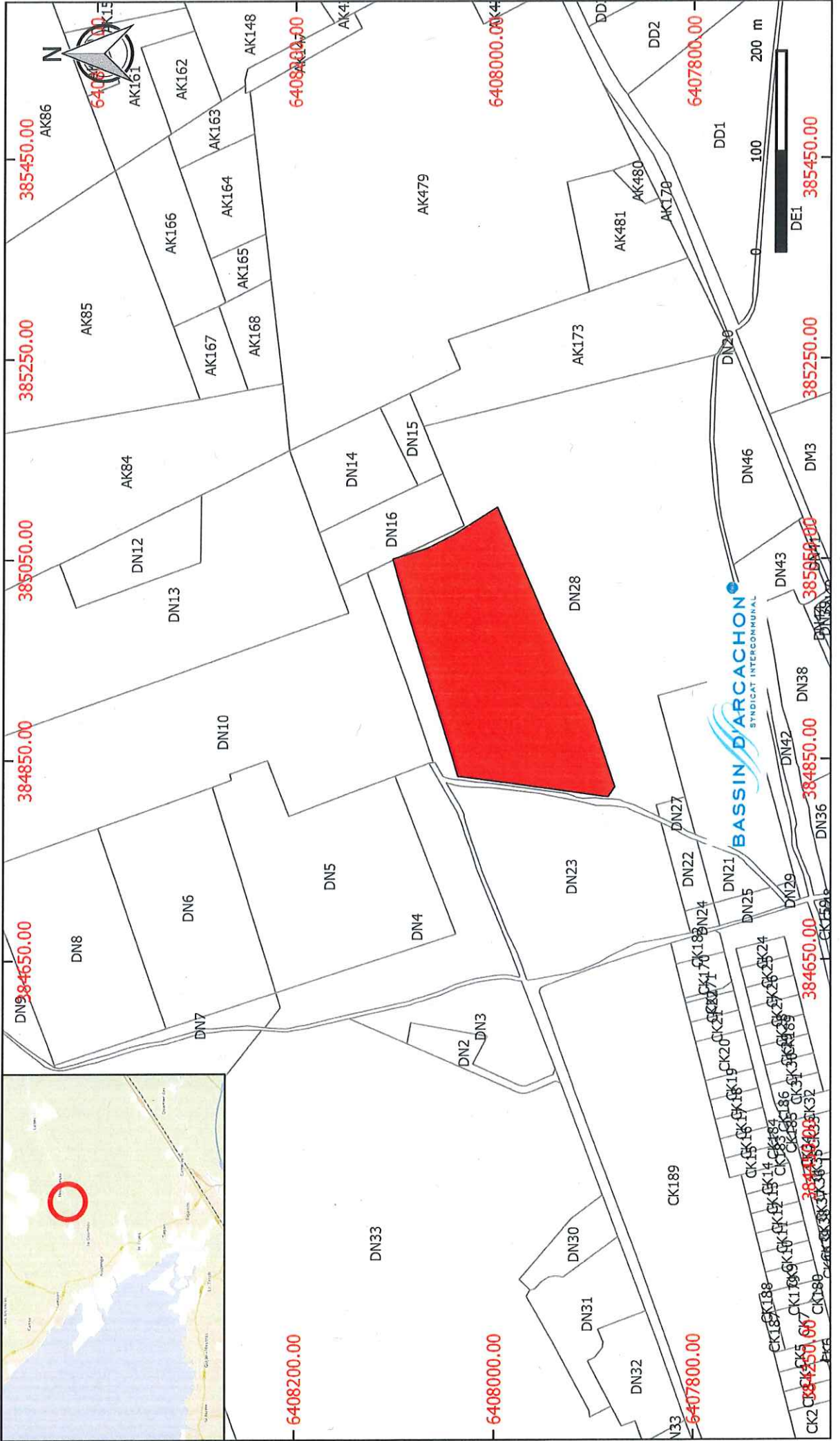
ARES - Bassin d'Arès (projet)

Parcelles concernées : B84 et B2123



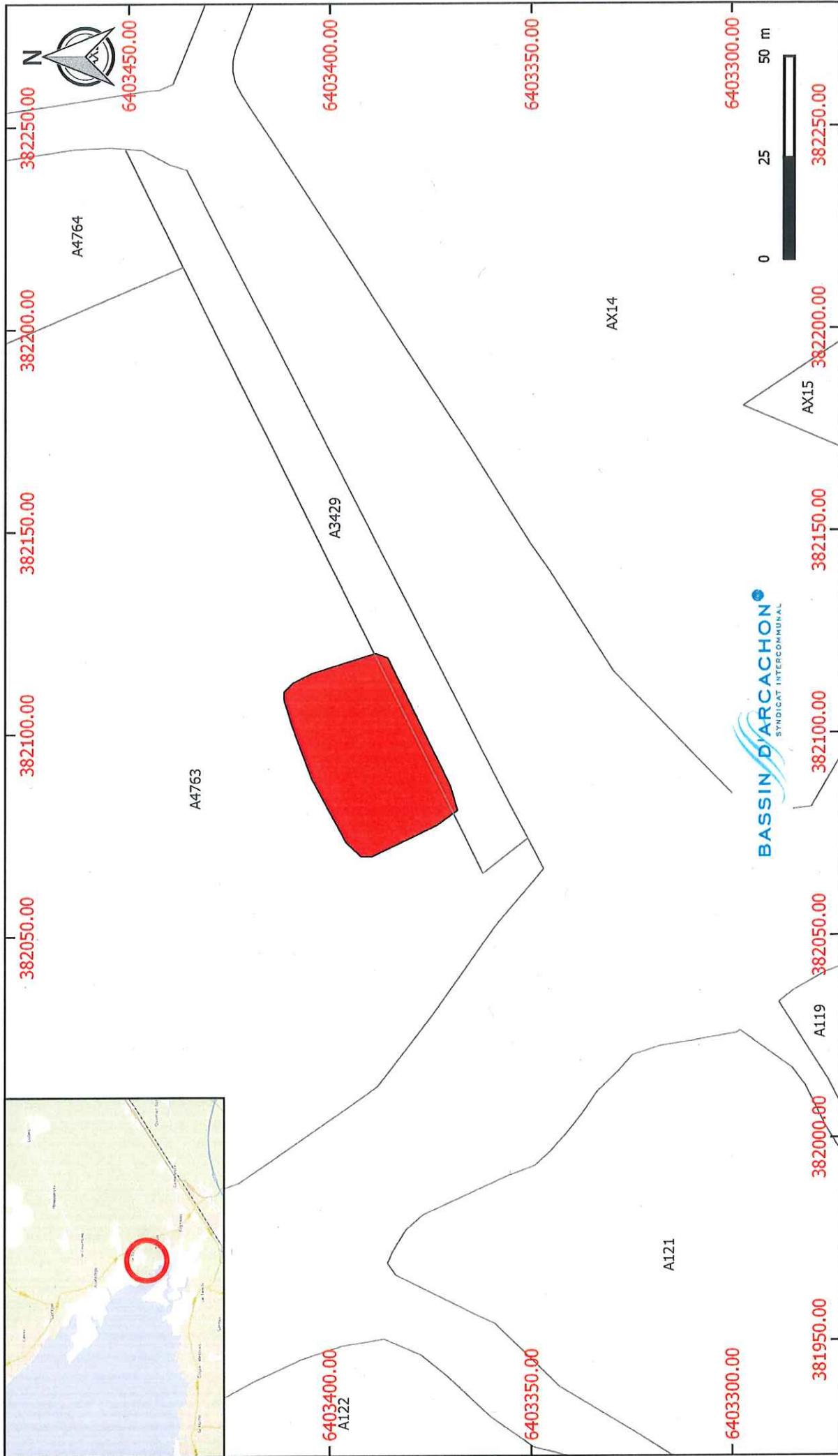
AUDENGE - Bassin d'Audenge

Parcelle concernée : DN28



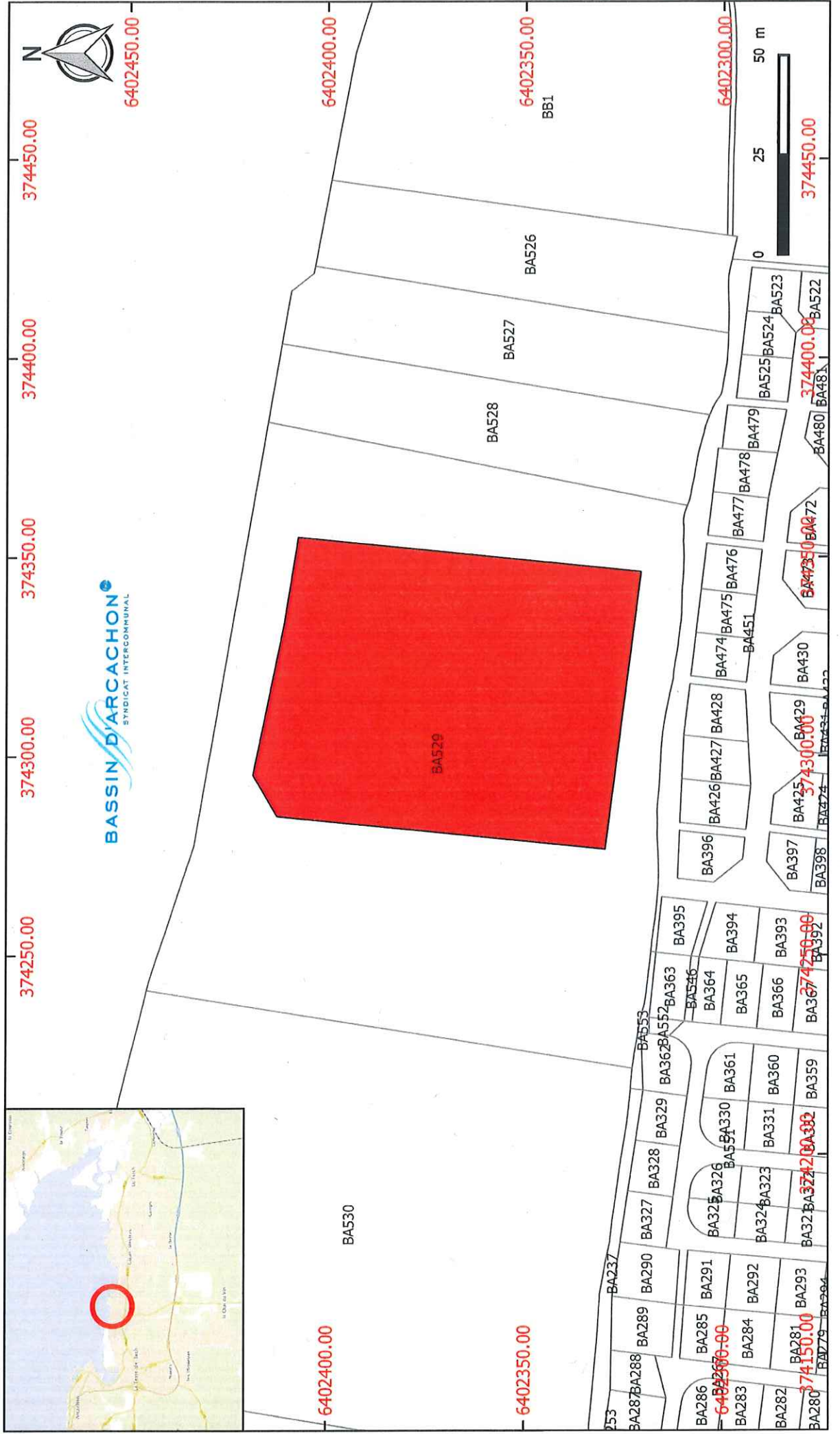
BIGANOS - Bassin du Port des Tuiles

Parcelles concernées : A3429 et A4763



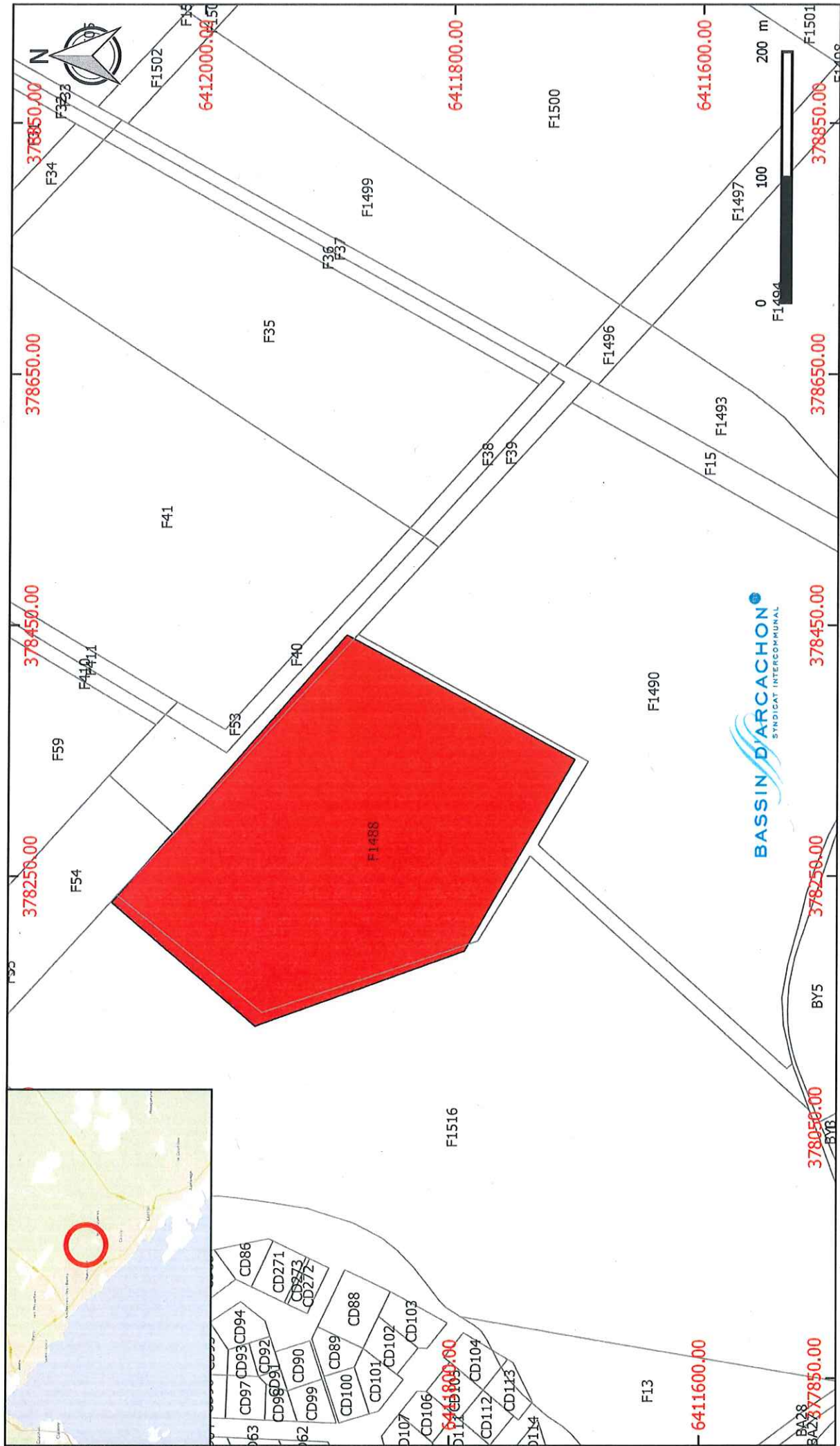
GUJAN-MESTRAS - Bassin de Verdalle

Parcelle concernée : BA529



LANTON - Bassin de Titoune

Parcelles concernées : F53, F1488 et F1516



LE TEICH - Bassin Les Quatre Paysans Parcelle concernée : BC65

